

2026年
1～6月
上半期

MEIHAN EVENT GUIDE

名阪ロイヤルゴルフクラブ イベント&料金ガイド

2026年上半期ゴルフガイド
全てを【完全掲載】

✓プレー料金

✓イベント

✓コンペパック

✓宿泊情報

四季が彩るゴルフ日和
ふと、思い出して
何度でも訪れたくなる



名阪ロイヤルゴルフクラブ
ご予約・お問合せはTEL(0595-45-3999)
〒519-1426 三重県伊賀市西之澤1598

🏠 公式HP



📞 LINE



📷 Instagram



Event Calendar

2026年 1月~6月の上半期イベントをご案内

1月

1日(木)	特別営業日
2日(金)	特別営業日／新年杯
5日(月)	感謝DAY(来場者プレゼント)
6日(火)	ロイヤルカップ OP
8日(木)	シニア・レディース会
10日(土)	土曜月例杯
12日(月)	名阪カップ(全員参加費無料) OP
13日(火)	平日月例杯
14日(水)	ぐつぐつコンペ OP
18日(日)	研修会
19日(月)	バリューチャレンジカップ
23日(金)	グルメカップ OP
25日(日)	合同月例杯
26日(月)	施設点検休場日
27日(火)	施設点検休場日
29日(木)	デイリーカップ OP

2月

2日(月)	感謝DAY(来場者プレゼント)
3日(火)	ロイヤルカップ OP
5日(木)	シニア・レディース会
7日(土)	土曜月例杯
10日(火)	平日月例杯
11日(水)	名阪カップ(全員参加費無料) OP
15日(日)	研修会
19日(木)	バリューチャレンジカップ
20日(金)	海の幸コンペ OP
22日(日)	合同月例杯
23日(月)	名阪カップ(全員参加費無料) OP
26日(木)	デイリーカップ OP

3月

2日(月)	感謝DAY(来場者プレゼント)
3日(火)	ロイヤルカップ OP
5日(木)	シニア・レディース会
7日(土)	土曜月例杯
10日(火)	平日月例杯
11日(水)	スタミナコンペ OP
15日(日)	研修会
20日(金)	名阪カップ(全員参加費無料) OP
22日(日)	合同月例杯
26日(木)	デイリーカップ OP
30日(月)	ミート&ライスカップ OP

3月末まで毎日開催！ビンゴ大会のご案内

開催期間 1/5(月)～3/30(月)まで“毎日開催”

賞品総額 大型テレビ・最新家電・黒毛和牛など…
なんと**1,000,000円相当!!**

つまり、ご来場回数(BINGO数)が多いほど、賞品ゲットの確率が上がる企画となっております。 ※賞品写真はイメージです。



手順①

お渡ししたカードと
その日の数字を
照らし合わせる



手順②

数字があれば、
設置されている
スタンプを押す



手順③

1列～最大3列の
BINGOを揃えた
カードが抽選券



手順④

揃えたカードを
抽選箱に入れて
抽選完了!



※賞品写真・イラストはイメージです。※カードはおひとり1枚限りとなります。※「本日の数字・記号」はフロント前に掲示いたします。
※特定日に「本日の数字・記号」が2個掲示されることがあります。詳細は公式LINEにて事前告知いたしますのでご確認ください。

上半期(1～6月)に開催される競技会やオープンコンペ、ロングラン企画など、多彩なイベント情報をまとめてご紹介いたします。メンバーはもちろん、ゲストの皆様にもご参加いただける催しを豊富にご用意しており、腕試しから交流の親睦まで、様々なゴルフライフに合わせてお選びいただけます。より快適で充実したゴルフライフの一助として、ご予約の際にお役立てくださいませ。

4月

2日(木)	シニア・レディース会
3日(金)	グルメカップ OP
4日(土)	土曜月例杯
5日(日)	スクラッチ杯予選／イースター
6日(月)	感謝DAY(来場者プレゼント)
7日(火)	ロイヤルカップ OP
12日(日)	スケラッチ杯決勝／研修会
14日(火)	平日月例杯
17日(金)	スタミナカップ OP
20日(月)	バリューカップ
23日(木)	デイリーカップ OP
26日(日)	合同月例杯
27日(月)	特別営業日
28日(火)	特別営業日
29日(水)	名阪カップ(全員参加費無料) OP
30日(木)	特別営業日

5月

1日(金)	特別営業日
3日(日)	理事長杯予選
4日(月)	
5日(火)	名阪カップ(全員参加費無料) OP
6日(水)	
7日(木)	シニア・レディース会
9日(土)	土曜月例杯
10日(日)	理事長杯1回戦・準決勝
11日(月)	感謝DAY(来場者プレゼント)
12日(火)	平日月例杯
13日(水)	ミート&ライスカップ OP
17日(日)	理事長杯決勝／理事会／研修会
22日(金)	名阪皐月カップ OP
24日(日)	合同月例杯
28日(木)	デイリーカップ OP

6月

1日(月)	感謝DAY(来場者プレゼント)
2日(火)	ロイヤルカップ OP
4日(木)	シニア・レディース会
6日(土)	土曜月例杯
8日(月)	伊賀市民ゴルフ大会
9日(火)	平日月例杯
10日(水)	グルメカップ OP
13日(土)	名阪カップ(全員参加費無料) OP
19日(金)	ミート&ライスカップ
21日(日)	研修会
25日(木)	デイリーカップ OP
28日(日)	合同月例杯
29日(月)	名阪カップ(全員参加費無料) OP

オープンコンペ料金のご案内

※表示価格は全て税込

平日コンペ料金

1～2月	M 6,800円 V 7,800円
3～6月	M 7,100円 V 8,100円

※名阪カップのみ

1～2月	M 6,480円 V 7,480円
3～6月	M 6,980円 V 9,980円



集計方法について
オープンコンペの集計は「前半9Hダブルベリア」方式となります

Rate Information

プレー料金、宿泊料金、コンペパック料金のご案内

※表示価格は全て税込

プレー料金 2026年1月～6月

期 間		1月～3月13日	3月14日～31日	4月・5月・6月
平日	メンバー	4,480円	4,680円	4,980円
	ビジター	5,980円	6,380円	6,980円
土日祝	メンバー	6,480円	6,980円	6,980円
	ビジター	9,980円	11,480円	12,480円

備考

- ・料金には1,430円の昼食付
- ・三連休・GW・お盆・年末年始などは別途ご案内

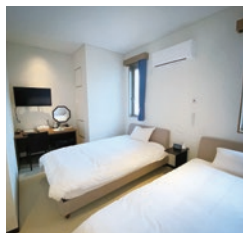
■キャンセルフィー

- ・平日:メンバー 2,000円/ビジター 3,000円
- ・土日祝:メンバー 3,000円/ビジター 5,000円

ホテル宿泊料金 2026年1月～6月

メンバー	4,400円
ビジター	5,500円

※シングルユースでご利用の場合+1,100円



夕食

+3,300円

三重ポークすき焼き

造り・小鉢・ご飯・香の物・味噌汁・菓子
+2,200円でグレードアップ可

■ホテルキャンセル規定

宿泊日の2日前:30% / 前日:50% / 当日:100%

※宿泊代・夕食代・宿泊パック(プレー代含む)より規定料を頂戴。

コンペパック ～ 3組以上でご利用可 ～

A:ドリンクバー	+ 600円 プレー後にソフトドリンクバー付
B:レギュラーパック	+1,320円 オードブル3品&ソフトドリンクバー付
C:ロイヤルパック	+1,650円 オードブル5品&ソフトドリンクバー付